

STANZEN OHNE VORBOHREN MIT

# ALFRApress 400

Ausladung 400 mm



▶ VIDEO

# ALFRA PRESS AP 400 - STÄNDERLOCHSTANZE

Zum schnellen Ausstanzen von Rund-, Quadrat-, Rechteck- oder Sonderformen ohne Vorbohren in Schaltschränktüren, Klemmkästen, Leitungskanälen, Gehäusen, Kabelführungsplatten usw. bis in den Randbereich. Einfacher und in Sekunden ausführbarer Werkzeugwechsel.

## Beschreibung:

- Flexibel einsetzbar - auf fahrbarem Unterbau.
- Schneller Werkzeugwechsel hilft bei Problemstellungen mit vielen Durchbruchvarianten.
- Verschiedene Matrizenaufnahmen stehen zur Verfügung – auch für das Stanzen im extremen Randbereich.
- Durch aufsetzbare Klappanschläge sind Reihenstanzen kein Problem.
- Laserpointer – kein Anreißen, kein Vorkörnen, ein einfaches Fadenzkreuz mit dem Stift reicht aus.
- Als „Einstiegslösung“ reicht auch die Betätigung mittels manueller Fußpumpe – somit wird „Stanzen ohne Vorbohren“ preiswert möglich.

## Technische Daten:

Ausladung mit Anschlag:	400 mm
Ausladung ohne Anschlag:	430 mm
Stanzhub:	50 mm
Stanzkraft F:	46 kN bei 600 bar
Hydraulikanschluss:	R 1/4"
Gewicht:	220 kg
Platzbedarf mit Unterbau ca.:	1.200 x 800 mm

## Stanzleistung:

Rund von:	Ø 3,2 - 40,5 mm
Quadrat bis:	28,0 x 28,0 mm
Rechteck bis:	22,0 x 30,0 mm
Sonderformen bis zu einer max. Diagonalen von:	40,0 mm

## Materialstärken (max):

Stahlbleche (S235):	2,5 mm
Edelstahl (F = 600 N/mm <sup>2</sup> ):	2,0 mm
Aluminium (F = 22 N/mm <sup>2</sup> ):	4,0 mm
stanzbare Kunststoffe:	4,0 mm

ALFRA PRESS AP 400

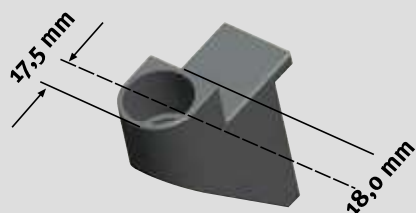
Art.-Nr.  
03195

## Hinweise:

- Alle Rundwerkzeuge für ALFRA PRESS Stanzen AP 250 - AP 800 sind aus Spezialwerkzeugstahl gefertigt und verfügen über eine besondere, von ALFRA entwickelte Schneidengeometrie.

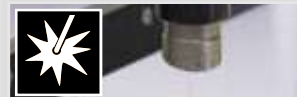
**Sonderwerkzeuge können kurzfristig im eigenen Werkzeugbau gefertigt werden!**

## Leistungsmerkmale beim Stanzen im Randbereich mit Matrizenaufnahmehalter Typ I



Kleinstmögliches Achsmaß (Randabstand) unter Verwendung Matrizenaufnahme Typ I

Art.-Nr. 03174



Laserpointer zur optischen Anzeige der Werkzeugmitte + Powerbank



Matrizenaufnahme Typ II



Werkzeughülse, schwenkbar



Längen- und Tiefenanschlag mit klappbaren Nachsetzanschlägen



Schwenkbare Abstützarme, höhenverstellbar mit je 3 Gummiauflagen



Art.-Nr. 03854

Als Antriebsaggregat empfehlen wir unsere Elektrohydraulikpumpe AHP S Art.-Nr. 03854



Art.-Nr. 02121

Alternativ ist die Ständerlochstanze mit unserer Fußpumpe zu bedienen Art.-Nr. 02121