

ALFRA STROMSCHIENEN BIEGE- UND LOCHSTANZGERÄT – LPV

Stromschienen biegen bis 120 x 12 mm Stromschienen lochen Ø 6,6 bis 21,5 mm

Das Gerät besteht aus einem Grundgestell aus verwindungsfreiem Aluminiumprofil mit der Aufnahme für den Grundkörper zum Biegen und Lochen. Ein Längenanschlag erleichtert die Einstellung des Lochbildes beim Stanzen. Um das Arbeiten mit längeren Kupferschienen zu erleichtern, kann der Einschubrahmen mit Auflagebock auf ca. 700 mm herausgezogen werden. Alle Anschläge und Auflageböcke sind durch Klemmhebel sehr schnell und einfach zu fixieren.

Technische Daten:

Biegen:

Biegen Cu max:	120 x 12 mm
Biegewinkel bis:	über 90°
Kleinste Schenkellänge:	50 mm
Kleinste U-Biegen:	100 mm
Kleinste Z-Biegen:	72 mm
Die angegebenen Werte beziehen sich auf Cu-Schienen 120 x 10 mm	

Stanzen:

Stanzen Cu:	Ø 6,6 - 21,5 mm auch Langloch bis max. L = 21 mm
Materialstärke Cu max:	12 mm
Materialbreite bis:	110 mm mittig
Abmessung L x B x H:	615 x 370 x 315 mm
Gewicht:	44 kg



Art.-Nr. 03256 Lieferumfang ohne Stempel und Matrizen



Art.-Nr. 02121



Art.-Nr.

ALFRA Stromschienen Biege- und Lochstanzgerät – LPV	Art.-Nr. 03256
---	-------------------

Empfohlene Antriebsart

Fußpumpe einzeln, mit 2,8 m Hydraulikschlauch	02121
Elektrohydraulikpumpe AHP M1	03857
Fußschalter mit Sicherheitsfunktion	03862.NG

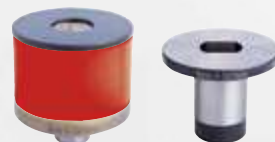
Zubehör

Lieferbare Stempel und Matrizen

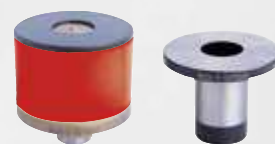
Stempel-Ø in mm	Metrische Verschraubung	Max. Materialstärke in mm	Art.-Nr.
6,6	6,0	5,0	03204
9,0	8,0	6,0	03205
9,5	8,0	6,0	03206
11,0	10,0	12,0	03207
11,5	10,0	12,0	03208
13,5	12,0	12,0	03209
14,0	12,0	12,0	03210
17,5	16,0	12,0	03211
18,0	16,0	12,0	03212
21,0	20,0	12,0	03213
21,5	20,0	12,0	03214

Matrizen-Ø in mm	Max. Materialstärke in mm	Art.-Nr.
6,6	5,0	03230
9,0	6,0	03231
9,5	6,0	03232
11,0	12,0	03233
11,5	12,0	03234
13,5	12,0	03235
14,0	12,0	03236
17,5	12,0	03237
18,0	12,0	03238
21,0	12,0	03239
21,5	12,0	03240

Stempel und Matrizen für Langlöcher bis max. L x B = 21 x 18 mm auf Anfrage	Art.-Nr. 03241
--	-------------------



Langlochstempel und Matrize



Rundstempel und Matrizen