

ALFRA BS 120 CU-STROMSCHIENEN BIEGE- UND STANZGERÄT

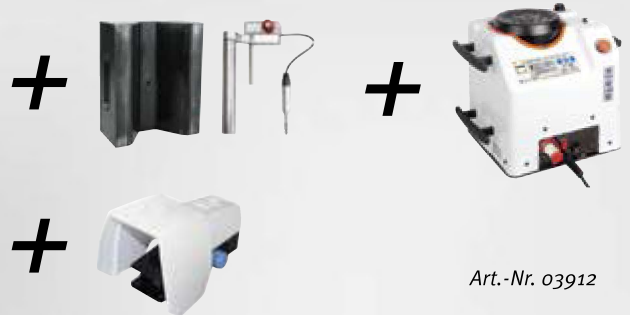
- **Hydraulik-Schlauchpaket**
- **Verbesserte Hydraulikführung**

Hydraulikschlauch und elektrisches Steuerkabel für das BS 120 werden als Set in einem stabilen Sicherheitsschutzschlauch geliefert. Dies dient zum Schutz vor Beschädigungen und zu einer sauberen Kabelführung.

ALFRA BS 120-Set

Art.-Nr.
03912

- Art.-Nr. 03200SET.NG
ALFRA BS 120 CU-Stromschielen Biege- und stanzgerät
- Art.-Nr. 03857
Elektrohydraulik-Pumpe **AHP M1**
- Art.-Nr. 03862.NG
Fußschalter mit Sicherheitsfunktion

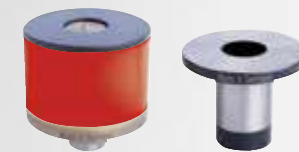


Art.-Nr. 03912

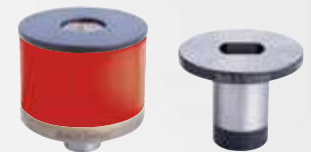
Zubehör

Lieferbare Stempel und Matrizen

Stempel-Ø in mm	Metrische Verschraubung	Max. Materialstärke in mm	Art.-Nr.
6,6	6,0	5,0	03204
9,0	8,0	6,0	03205
9,5	8,0	6,0	03206
11,0	10,0	12,0	03207
11,5	10,0	12,0	03208
13,5	12,0	12,0	03209
14,0	12,0	12,0	03210
17,5	16,0	12,0	03211
18,0	16,0	12,0	03212
21,0	20,0	12,0	03213
21,5	20,0	12,0	03214



Rundstempel und Matrizen



Langlochstempel und Matrize

Matrizen-Ø in mm	Max. Materialstärke in mm	Art.-Nr.
6,6	5,0	03230
9,0	6,0	03231
9,5	6,0	03232
11,0	12,0	03233
11,5	12,0	03234
13,5	12,0	03235
14,0	12,0	03236
17,5	12,0	03237
18,0	12,0	03238
21,0	12,0	03239
21,5	12,0	03240

Stempel und Matrizen für Langlöcher bis max. L x B = 21 x 18 mm
auf Anfrage Art.-Nr. 03241