

Ponsset – Werking bij hydraulisch gebruik

Vierkant, rechthoekig en speciale vormen



1. Trekas volledig in hydraulische cilinder draaien.
2. Positioneer de matrijs op de trekas. Gebruik afstandbussen, indien nodig.
3. Steek de hydraulische trekas door het voorgeboorde gat in de paneel deur.
4. Schuif de stempel over de as, totdat deze het plaatmateriaal raakt. Monteer de moer op de trekas en draai deze aan.
5. Positioneer de ponsset door middel van de aangebrachte markeerpunten op de matrijs.

Werking van de hydraulische pomp:

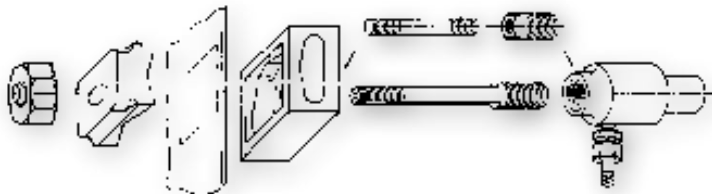
- n Trek de stempel door het plaatmateriaal.
- n Gebruik hierbij niet teveel kracht, dit dient eenvoudig en snel te gaan.
- n Zodra de stempel door het plaatmateriaal is, haalt u de druk van de cilinder door het draaien van de retourknop, waardoor de stempel retour komt.
- n Demonteer de ponsset en verwijder het snij-afval.

Let op:

- n Zodra de stempel door het plaatmateriaal is, dient u te stoppen met ponsen. Dit om te voorkomen dat de stempel de binnenkant van de matrijs raakt en de snijpunten afbreken.
- n Nibbelen is niet aanbevolen.
- n Gebruik hierbij niet teveel kracht, het ponsen dient eenvoudig en snel te gaan.

Belangrijk!

- n Trekas, stempel en matrijs dienen altijd geolied te zijn. Zo blijft de bediening altijd soepel.
- n Slijp de stempel vroegtijdig, niet als deze al veel beschadigingen vertoont.

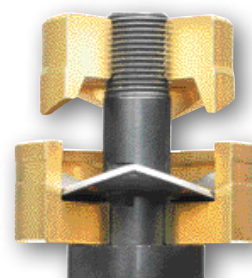
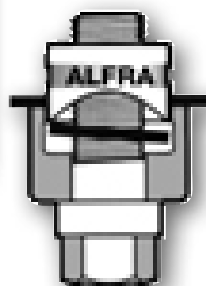
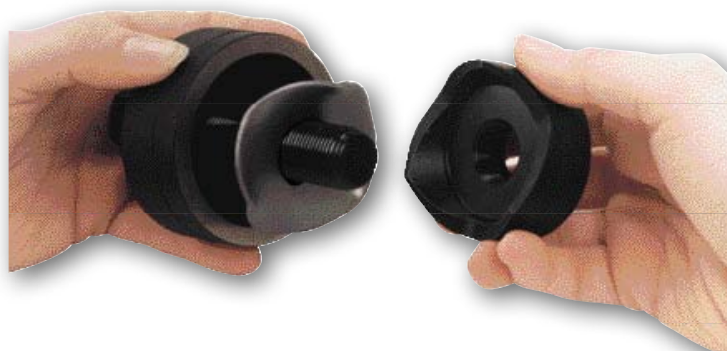


Ponsset – Wist u dat?

Ponsset met 3 snijpunten

Zodra u het gat heeft geponst, draait u de trekas 2-3 slagen verder door.

Bij het draaien breek je het restmateriaal in 3 stukken, waardoor deze eenvoudig uit de matrijs te verwijderen is.



Pons-snijdiagram