

Vraag naar onze gedetailleerde offertes voor de verschillende types. Verder vindt u een uitgebreide omschrijving op onze internetsite www.alfra-gereedschappen.nl onder de productgroep „Ponsbeugels“



Ponsbeugel – ALFRA PRESS-250

Made in Germany by ALFRA



Hydraulische ponsbeugel voor het ponsen zonder voorbereiden van ronde, vierkante en rechthoekige gaten of speciale vormen in schakelkasten en panelen. Stempels en matrijzen zijn eenvoudig en snel uitwisselbaar.

Beschrijving:

- n Stabiel frame met verrijdbaar onderstel (optioneel) of monteerbaar op werkbank.
- n Enkelwerkende hydraulische cilinder met optioneel een laserpointer, waarmee het midden van het ponsgat zichtbaar wordt.
- n Verschillende matrijshouders voor het ponsen dichtbij de rand.
- n Snelle wisseling van gereedschappen.
- n Door monteerbare lengte-aanslag is seriematig ponsen geen probleem.

Technische gegevens:

Uitlading inclusief aanslag:	400 mm
Uitlading exclusief aanslag:	430 mm
Ponshoogte:	50 mm
Ponskracht:	F = 46 kN bij 600 bar
Hydraulische koppeling:	R 1/4"
Gewicht zonder onderstel:	50 kg
Gewicht met onderstel:	120 kg
Totale hoogte:	1.450 mm
Gebruiksoppervlak:	Ø 1.000 mm

Max. te ponsen afmetingen:

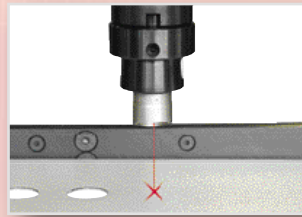
Rond:	Ø 3,2 t/m max. 40,5 mm
Vierkant:	max. 28,0 x 28,0 mm
Rechthoek:	max. 22,0 x 30,0 mm
Maatwerk:	max. Ø 40,0 mm

Plaatdiktes:

Staal (St. 37) F = 370 N/mm ² t/m:	2,5 mm
RVS F = 600 N/mm ² t/m:	2,0 mm
Aluminium F = 22 t/m:	4,0 mm
Ponsbaar kunststof t/m:	4,0 mm

Tip:

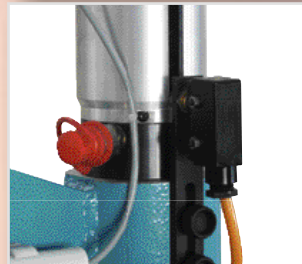
- n Alle ronde ponssets voor ALFRA PRESS ponsbeugels AP-250 t/m AP-800 zijn gemaakt van hoogwaardig staal en zijn voorzien van een speciaal door ALFRA ontwikkelde snijgeometrie. Met deze gereedschappen is het mogelijk om staal, RVS en aluminium te ponsen.
- n Maatwerk is op aanvraag leverbaar.



Laserpointer voor centrering van de stempel (optioneel).



Cilinder voorbereid voor installatie van een laserpointer.



Eindschakelaar voor slagbegrenzing (optioneel).



Gereedschapshouder, draaibaar.



Lengte- en diepte-aanslag (optioneel).



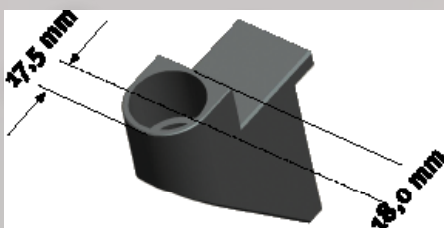
Verdraaibare ondersteuningsarmen in hoogte verstelbaar. Inclusief rubberen beschermdoppen (optioneel).



Als aandrijving bevelen we onze elektrisch-hydraulische pomp AHP-03-01 - Art.nr. 03190 (zie pagina 29).

Indien gebruik wordt gemaakt van een aandrijving van een ander merk, dient de slagsnelheid van de zuiger minder dan 10 mm per seconde te zijn.

Matrijshouder type I, geschikt voor het ponsen dichtbij de rand van plaat.



Kleinst mogelijke afmetingen bij gebruik van matrijshouder type I